

# REGLETTE T8

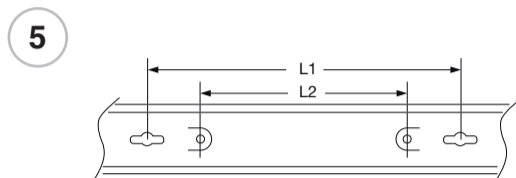
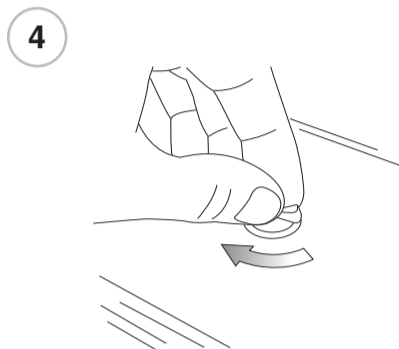
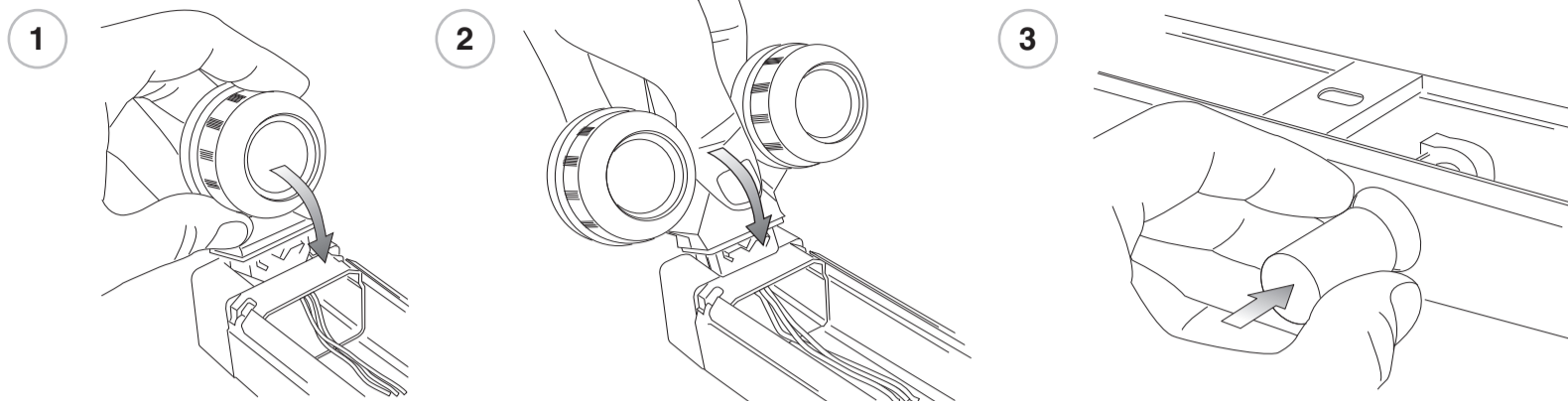
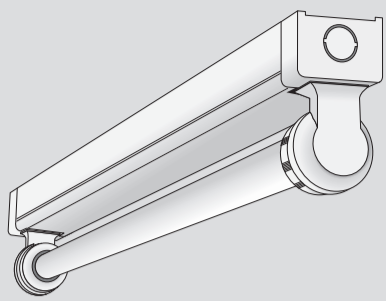


230V-50Hz

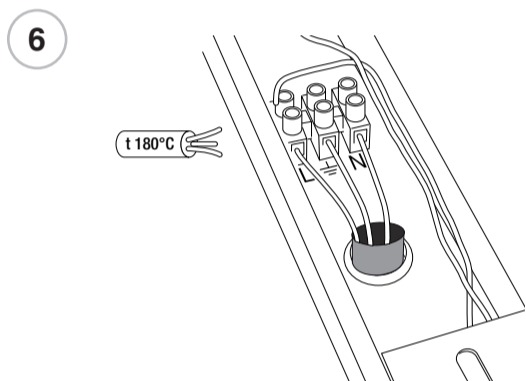
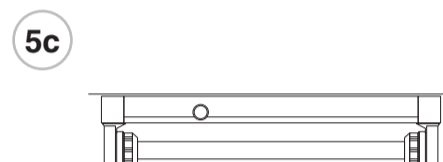
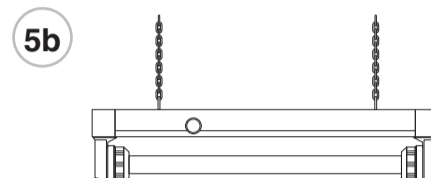
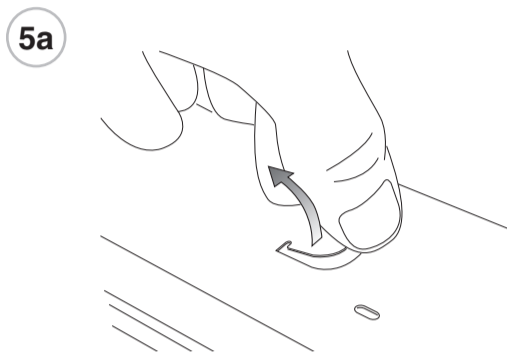
**elplast**<sup>®</sup>

334.900.567 B

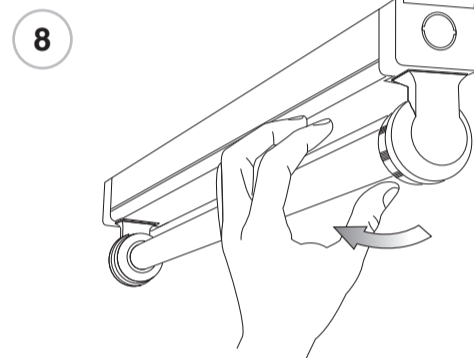
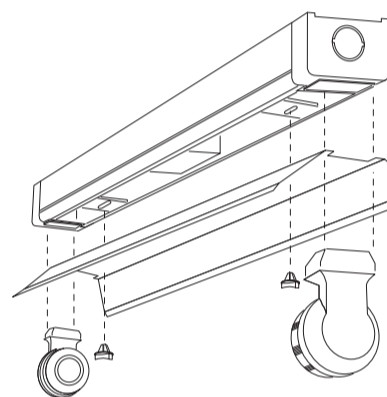
Distribuzione: Via Mozzeghine 13, 15 - 40050 MONTEVEGLIO (BO) - Tel. 051 9660411 - Fax 051 9660444



	L1 (mm)	L2 (mm)
18W	502	426
36W	1111	1035
58W	1411	1335



Order Code	To be used on:
74900	1x18
74901	1x36
74902	1x58
74903	2x18
74904	2x36
74905	2x58



## REGLETTE METALLICA

**MONTAGGIO** (Fig. 1, 2, 3, 4)

**FISSAGGI** (Fig. 5, 5a, 5b, 5c)

**COLLEGAMENTO** (Fig. 6)

**ACCESSORIO** (Fig. 7)

## MANUTENZIONE (Fig. 8)

### AVVERTENZE - GARANZIA

- Questo apparecchio dovrà essere destinato solo all'uso per il quale è stato costruito. Ogni altro uso è da considerarsi improprio e pericoloso.
- Prima di effettuare qualsiasi operazione di pulizia o di manutenzione,

disinserire l'apparecchio dalla rete.

- L'apparecchio non deve essere smaltito come rifiuto urbano. Deve essere soggetto a raccolta separata per evitare danni all'ambiente. Nel rispetto della Direttiva 2002/96 e delle Leggi nazionali di recepimento per lo smaltimento del prodotto a fine vita, il mancato

rispetto di quanto sopra è sanzionato dalla Legge.

- I prodotti Beghelli sono tutelati dalle leggi sulla proprietà intellettuale.
- Per l'eventuali riparazioni rivolgersi ad un centro di assistenza tecnica autorizzato e richiedere l'utilizzo di ricambi originali. Il mancato rispetto di quanto sopra può compromettere

la sicurezza dell'apparecchio.

- Per le modalità di intervento in garanzia contattare il Numero Verde 800 995931 o il Rivenditore Autorizzato.

## METAL REGLETTE

**INSTALLATION** (Fig. 1, 2, 3, 4)

**FASTENINGS** (Fig. 5, 5a, 5b, 5c)

**CONNECTION** (Fig. 6)

**ACCESSORY** (Fig. 7)

## MAINTENANCE (Fig. 8)

### WARNINGS - GUARANTEE

- This device shall be used exclusively for the purpose for which it has been designed. Any other use is considered improper and therefore dangerous.
- Disconnect the device from the

mains before starting to clean or service it.

- The product cannot be disposed as unsorted municipal waste. It must be collected separately to prevent negative environmental impacts. In accordance with the procedures of Directive 2002/96 and relevant national laws and regula-

tions adopted pursuant to this Directive on the disposal of waste at the end of the life cycle of the product, any violation is sanctioned by law.

- Contact an authorised technical service centre for any other repairs possibly required use only original spare parts. The lacked respect of the

above conditions may compromise the safety of the device.

- For details regarding warranty services, contact an authorized dealer.

## LICHTLEISTE METALL

**MONTAGE** (Fig. 1, 2, 3, 4)

**BEFESTIGUNGEN** (Fig. 5, 5a, 5b, 5c)

**ANSCHLUSS** (Fig. 6)

**ZUBEHÖR** (Fig. 7)

## WARTUNG (Fig. 8)

### WARNUNG - GARANTIE

- Das Gerät darf ausschließlich für den Zweck, für den es hergestellt wurde, verwendet werden. Jede davon abweichende Verwendung wird als nicht zweckentsprechend und somit als gefährlich angesehen.

- Vor Durchführung von Reinigungs- oder Wartungsarbeiten muss die Netzversorgung des Geräts unterbrochen werden.

- Das Gerät darf nicht als unsortierter Siedlungsabfall entsorgt werden. Zum Schutz der Umwelt muss es getrennt einer Sammelstelle abgegeben werden. Gemäß der Richtlinie 2002/96 und

den entsprechenden nationalen Gesetzen über die Entsorgung von Altgeräten ist die Nichteinhaltung strafbar.

- Wenden Sie sich zum Ersetzen von Batterien oder bei Reparatureingriffe an eine zugelassene technische Servicestelle und fordern Sie Originalersatzteile an. Das Nichteinhalten vorstehender

Bestimmungen kann die Gerätesicherheit gefährden.

- Für die Vorgehensweise bei Garantieleistungen wenden Sie sich an den autorisierten Händler.

<p><b>RÉGLETTE MÉTALLIQUE</b></p> <p><b>MONTAGE</b> (Fig. 1, 2, 3, 4)</p> <p><b>FIXATIONS</b> (Fig. 5, 5a, 5b, 5c)</p> <p><b>BRANCHEMENT</b> (Fig. 6)</p> <p><b>ACCESSOIRE</b> (Fig. 7)</p>	<p><b>ENTRETIEN</b> (Fig. 8)</p> <p><b>AVERTISSEMENTS - GARANTIE</b></p> <p>- Cet appareil ne devra être destiné qu'à l'utilisation pour laquelle il a été construit. Tout autre utilisation est impropre et dangereuse.</p> <p>- Avant toute l'opération d'entretien ou de nettoyage, débrancher l'ap-</p>	<p>pareil du secteur.</p> <p>- L'appareil ne doit pas être éliminé comme simple déchet urbain mais conformément à la collecte sélective pour garantir la protection de l'environnement.</p> <p>Conformément à la Directive 2002/96 et aux dispositions légales qui la transposent pour ce qui touche</p>	<p>à l'élimination du produit au terme de sa durée de vie, les contrevenants aux dispositions en vigueur sont passibles des sanctions prévues par la loi.</p> <p>- Pour autres réparations, s'adresser à un centre d'assistance technique agréé et demander l'utilisation de pièces de rechange originales. Le</p>	<p>non respect des indications susmentionnées peut compromettre la sécurité de l'appareil.</p> <p>- Pour les modalités d'intervention sous garantie, prendre contact avec le revendeur agréé.</p>
<p><b>REGLETA METÁLICA</b></p> <p><b>MONTAJE</b> (Fig. 1, 2, 3, 4)</p> <p><b>FIJACIÓN</b> (Fig. 5, 5a, 5b, 5c)</p> <p><b>CONEXIÓN</b> (Fig. 6)</p> <p><b>ACCESORIO</b> (Fig. 7)</p>	<p><b>MANTENIMIENTO</b> (Fig. 8)</p> <p><b>ADVERTENCIAS - GARANTÍA</b></p> <p>- Este equipo tiene que ser usado sólo para la utilización para la que ha sido construido.</p> <p>Cualquier otro uso se considera impropio y peligroso.</p> <p>- Antes de efectuar cualquier opera-</p>	<p>ción de mantenimiento, desconectar el aparato de la corriente eléctrica.</p> <p>- Este aparato no puede ser eliminado como desecho urbano.</p> <p>En efecto, debe ser desechado de modo diferenciado a fin de evitar daños al ambiente, de conformidad con lo establecido por la Directiva 2002/96 y por las leyes nacionales</p>	<p>de transposición relativas a la eliminación de los productos que ya no puedan ser utilizados.</p> <p>- Para otras reparaciones, dirigirse a un centro de asistencia técnica autorizado y solicitar el utilizo de recambios originales.</p> <p>La falta de respeto de cuanto indicado anteriormente puede perjudicar</p>	<p>la seguridad del aparato.</p> <p>- Respecto de las modalidades de intervención en garantía, sírvase contactar con el revendedor autorizado.</p>
<p><b>LUMINÁRIA METÁLICA</b></p> <p><b>MONTAGEM</b> (Fig. 1, 2, 3, 4)</p> <p><b>FIXAÇÕES</b> (Fig. 5, 5a, 5b, 5c)</p> <p><b>LIGAÇÃO</b> (Fig. 6)</p> <p><b>ACESSÓRIO</b> (Fig. 7)</p>	<p><b>MANUTENÇÃO</b> (Fig. 8)</p> <p><b>ADVERTÊNCIAS - GARANTIA</b></p> <p>- Este aparelho deverá ser destinado somente ao uso para o qual foi construído.</p> <p>Qualquer outro tipo de uso será considerado impróprio e perigoso.</p> <p>- Antes de efetuar qualquer operação</p>	<p>de limpeza ou de manutenção, desligar o aparelho da rede elétrica.</p> <p>- O aparelho não deve ser eliminado junto aos resíduos urbanos normais. Deve ser recolhido separadamente, para evitar danos ao ambiente, respeitando a Directiva 2002/96 e as Leis nacionais de recebimento para a eliminação do produto no fim</p>	<p>de sua vida útil; a inobservância das recomendações descritas acima está sujeita às sanções impostas pela Lei.</p> <p>- Para outras reparações dirigir-se a um centro de assistência técnica autorizado e pedir a utilização de peças sobressalentes e acessórios originais. O desrespeito das regras</p>	<p>supra-citadas pode comprometer a segurança do aparelho.</p> <p>- Sobre as condições de garantia contactar um Revendedor Autorizado.</p>
<p><b>METALEN STRIP</b></p> <p><b>MONTAGE</b> (Fig. 1, 2, 3, 4)</p> <p><b>BEVESTIGING</b> (Fig. 5, 5a, 5b, 5c)</p> <p><b>AANSLUITINGEN</b> (Fig. 6)</p> <p><b>ACCESSOIRE</b> (Fig. 7)</p>	<p><b>ONDERHOUD</b> (Fig. 8)</p> <p><b>WAARSCHUWINGEN - GARANTIE</b></p> <p>- Dit apparaat moet alleen daarvoor gebruikt worden waarvoor het gemaakt is.</p> <p>Elk ander gebruik moet als verkeerd en daarom gevaarlijk beschouwd worden.</p> <p>- Voordat men een schoonmaak - of</p>	<p>onderhoudsoperatie wil uitvoeren, moet men het apparaat van het lichtnet afsluiten.</p> <p>- Het apparaat mag niet als stadsvuil verwerkt worden. Het moet als gescheiden vuil ingezameld worden om milieuverontreiniging te voorkomen. Overeenkomstig Richtlijn 2002/96, en de nationale wetgeving voor de vuilverzameling in het kader</p>	<p>van de verwerking van het versleten product, wordt de veronachtzaming van dit voorschrift door de wet gestraft.</p> <p>- Men dient zich voor de eventuele vervanging van batterijen of andere reparaties tot een officieel onderhoudscentrum te richten met het verzoek om originele onderdelen te gebruiken.</p>	<p>Het niet in acht nemen van de hierboven beschreven richtlijnen kan de veiligheid van het apparaat in gevaar brengen.</p> <p>- Voor de wijze van handelen tijdens de garantieperiode dient u contact op te nemen met de Bevoegde Verkoper.</p>
<p><b>METALARMATUR</b></p> <p><b>MONTERING</b> (Fig. 1, 2, 3, 4)</p> <p><b>BESLAG</b> (Fig. 5, 5a, 5b, 5c)</p> <p><b>TILSLUTNING</b> (Fig. 6)</p> <p><b>TILBEHØR</b> (Fig. 7)</p>	<p><b>VEDLIGEHOJDELSE</b> (Fig. 8)</p> <p><b>ADVARSLER - GARANTI</b></p> <p>- Dette armatur må udelukkende anvendes til det brug, som det er blevet konstrueret for.</p> <p>Enhver andet brug må betragtes som ukorrekt, og derfor farligt.</p> <p>- Før al vedligeholdelse eller rengø-</p>	<p>ring bør armaturet frakobles.</p> <p>- Apparatet må ikke bortskaffes som almindeligt husaffald.</p> <p>Det skal behandles som særskilt affald for at undgå miljøskader. I henhold til Direktiv 2002/96 og de nationale implementeringslovgivninger vedrørende bortskaffelse af disse produkter ved endt levetid,</p>	<p>medfører manglende overholdelse af ovenstående straf i henhold til loven.</p> <p>- For udskiftning af batterier eller andre reparationer, bedes De rette henvendelse til et autoriseret værksted, og at anmode om anvendelse af originale dele. Manglende overholdelse af ovennævnte regler kan skade</p>	<p>de produktet.</p> <p>- For indgreb, omfattet af garantien, skal der rettes henvendelse til den autoriserede forhandler.</p>
<p><b>PROFILSKENA I METALL</b></p> <p><b>MONTERING</b> (Fig. 1, 2, 3, 4)</p> <p><b>MONTERINGSELEMENT</b> (Fig. 5, 5a, 5b, 5c)</p> <p><b>ANSLUTNING</b> (Fig. 6)</p>	<p><b>TILLBEHÖR</b> (Fig. 7)</p> <p><b>UNDERHÅLL</b> (Fig. 8)</p> <p><b>VARNINGAR - GARANTI</b></p> <p>- Den här apparaten får bara användas i avsett syfte. All annan användning är att anses som oriktig och därför farlig.</p>	<p>- Innan någon som helst åtgärd för rengöring eller underhåll utförs, koppla bort apparaten från nätanslutningen.</p> <p>- Apparaten får inte nedskrotas som hushållsavfall.</p> <p>Den ska källsorteras för att undvika att skada omgivningen. I enlighet med Direktiv 2002/96 och de natio-</p>	<p>nella lagarna angående avfallshantering är underlåtenhet att iakttä ovannämnda anvisningar om nedskrotning av apparaten bestraffningsbart.</p> <p>- Vid eventuellt utbyte av batterier eller andra reparationer, kontakta auktoriserad teknisk service och beställ originaldelar från tillverkaren.</p>	<p>Försummad hänsyn till ovanstående kan innebära risker för apparatens säkerhet.</p> <p>- Kontakta auktoriserad återförsäljare för tillvägagångssätt vid ingrepp som omfattas av garantin.</p>
<p><b>METALLISK LYSSKINNE</b></p> <p><b>MONTERING</b> (Fig. 1, 2, 3, 4)</p> <p><b>FESTE</b> (Fig. 5, 5a, 5b, 5c)</p> <p><b>KOPLING</b> (Fig. 6)</p> <p><b>TILBEHØR</b> (Fig. 7)</p>	<p><b>VEDLIKEHOLD</b> (Fig. 8)</p> <p><b>MERKNADER - GARANTI</b></p> <p>- Denne armaturen må kun benyttes til det formålet den er konstruert for. Enhver annen bruk er å regne som feilaktig og dermed farlig.</p> <p>- Armaturen må kobles fra kretsen i forkant av enhver rengjørings- eller</p>	<p>vedlikeholdsoperasjon.</p> <p>- Produktet må leveres som spesialavfall av miljømessige hensyn.</p> <p>- Ved eventuelle utskiftninger av batteri eller andre reparasjoner; ta kontakt med autorisert verksted eller installatør.</p> <p>Slike utskiftninger krever dessuten bruk av originale deler.</p>	<p>Manglende etterfølgelse av det ovenfor beskrevne kan sette armaturens sikkerhet på spill.</p> <p>- Ved inngrep når garantien er gjeldende, kontakt Autorisert Forhandler.</p>	