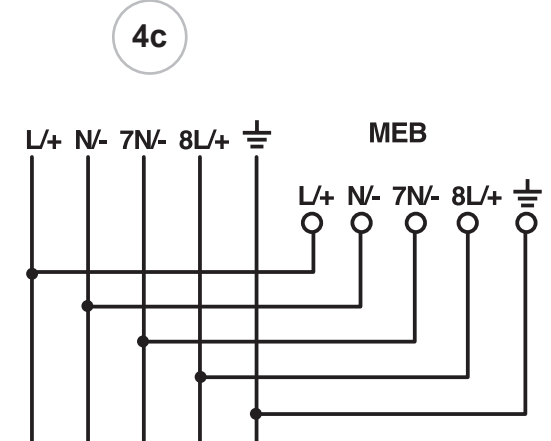
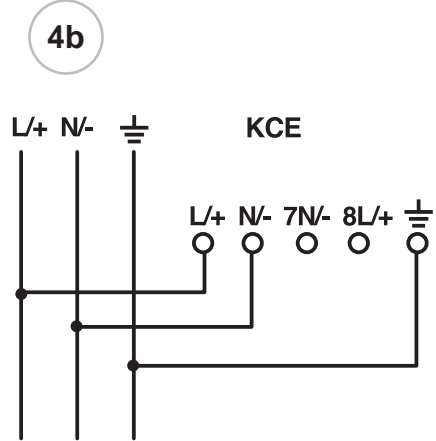
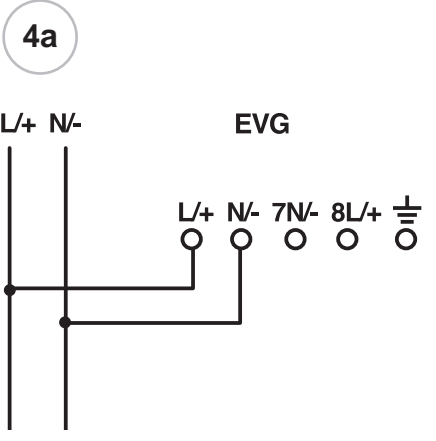
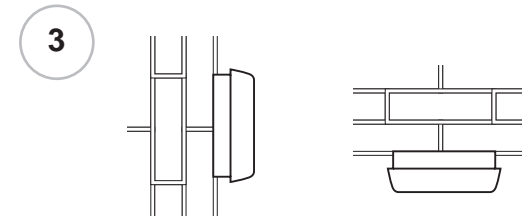
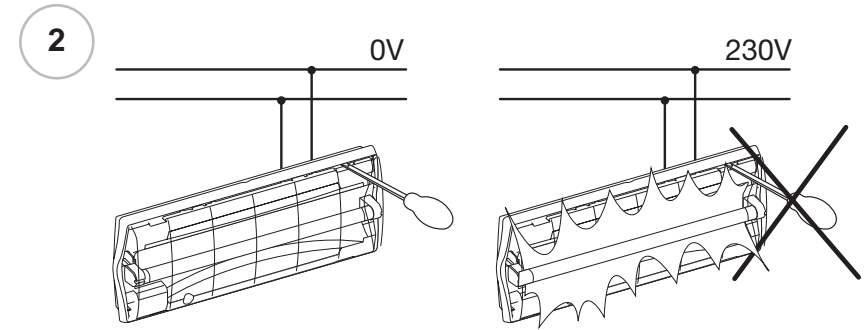
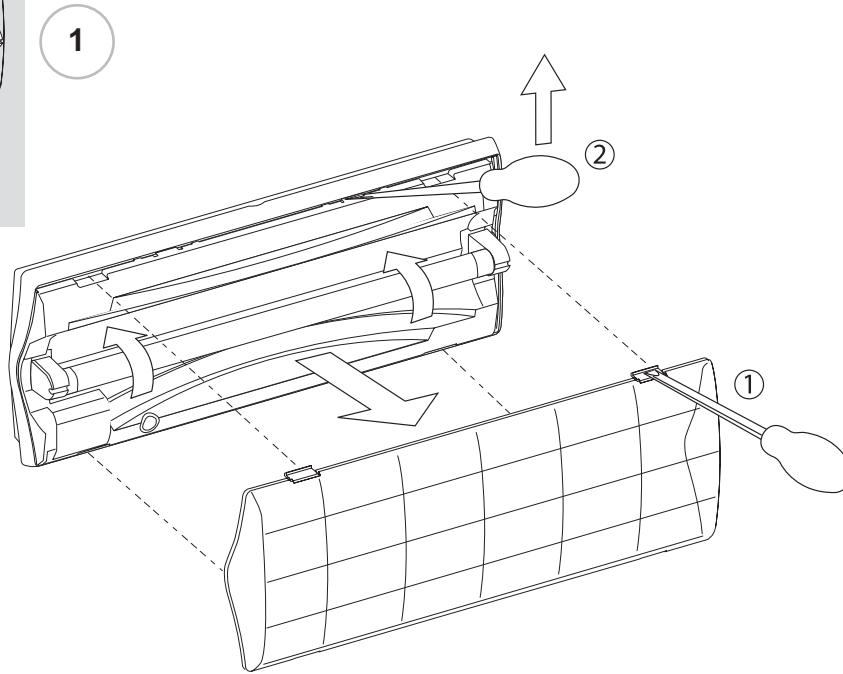
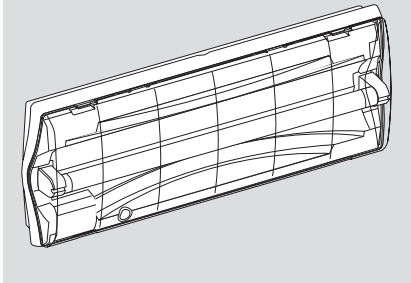


www.beghelli.com  
 BEGHELLI S.p.A. - Via Mozzeghine 13/15 - 40050 MONTEVEGLIO (BO) - Tel. 051 9660411 - Fax 051 9660444

www.praezisa.de  
 PRÄZISA industrieelektronik GmbH Lanterstraße 34 - D-46539 Dinslaken - Telefon 02064 9701-0 / Telefax 02064 9701-66



**LEUCHTEN ZUM BETRIEB AN GRUPPEN- ODER ZENTRALBATTERIEANLAGEN BZW NETZSATZANLAGEN**

(Figg. 4a-4b-4c) **INSTALLATION DER LEUCHTE**

**KODIERUNG**

Bei Leuchten in der Version mit Überwachungsmodul KCE bzw. Multifunktionalem Überwachungs- und Schalt-modul MEB ist die Kodieranleitung zu beachten.

**SELF-POWERED LUMINAIRES FOR EMERGENCY LIGHTING**

(Figg. 4a-4b-4c) **WIRING DIAGRAMS**

**CODING**

Please note the coding instruction if you use a luminaire with monitoring modul KCE or combined monitoring and switching modul MEB.

**TECHNICAL SPECIFICATIONS**

- Lamp: T16 - 8W G5

**TECHNISCHE DATEN**

- Lampe: T16-Lp 8W G5
- Versorgung (Klemmen L und N)
- Netzspannung: 198 - 254VAC
- Netzfrequenz: 50Hz
- Batteriespannung: 176 - 254VDC
- Steuerung (Klemmen 7N/- und 8L/+ nur bei Version mit MEB): Spannung 198 - 254V +/-
- Verlustleistung: 0,8W (KCE) / 2,0W (MEB)
- Leistungsfaktor:  $\cos \varphi = 0,5$  (KCE) / 0,75(MEB)

- Umgebungstemperatur: -10 bis +40°C
- Schutzklasse: I (KCE bzw. MEB) II (EVG)

**WARNHINWEISE - GARANTIE**

- Das Gerät darf ausschließlich für den Zweck, für den es hergestellt wurde, verwendet werden.
- Jede davon abweichende Verwendung wird als nicht zweckentsprechend und somit als gefährlich angesehen.
- Vor Durchführung von Reinigungs- oder Wartungsarbeiten muss die Netzversorgung des Geräts unterbrochen werden.

**WARNINGS - GUARANTEE**

- This device shall be used exclusively for the purpose for which it has been designed.
- Any other use is considered improper and therefore dangerous.
- Disconnect the device from the mains before starting to clean or service it.
- The product cannot be disposed as unsorted municipal waste. It must be collected separately to prevent negative environmental impacts. In accordance with the pro-

- Das Gerät darf nicht als unsortierter Siedlungsabfall entsorgt werden. Zum Schutz der Umwelt muss es getrennt einer Sammelstelle abgegeben werden.
- Gemäß der Richtlinie 2002/96 und den entsprechenden nationalen Gesetzen über die Entsorgung von Altgeräten ist die Nichteinhaltung strafbar.
- Wenden Sie sich bei Reparaturen an eine autorisierte Servicestelle oder fordern Sie Originalersatzteile an. Das Nichteinhalten vorstehender Bestimmungen kann die Gerätesicherheit gefährden.



- Für die Vorgehensweise bei Garantieleistungen wenden Sie sich an den autorisierten Händler.

**APPARECCHI AUTONOMI PER ILLUMINAZIONE D'EMERGENZA**

(Figg. 4a-4b-4c) **SCHEMI DI COLLEGAMENTO**

**CODIFICA**

Fare riferimento ai codici KCE per apparecchi con modulo di monitoraggio oppure MEB per apparecchi con modulo di monitoraggio più alimentazione.

**CARATTERISTICHE TECNICHE**

- Lampada: T16 - 8W G5

- Collegamenti rete (Terminali L e N)
- Alimentazione: 198 - 254Vac
- Frequenza: 50Hz
- Tensione di batteria: 176 - 254Vdc
- Collegamenti controllo (Terminali 7N/- e 8L/+ solo per MEB): Tensione 198 - 254V +/-
- Assorbimento: 0,8 (KCE) / 2,0 (MEB) VA
- Fattore di potenza:  $\cos \varphi = 0,5$  (KCE) / 0,75 (MEB)
- Temperatura ambiente: -10 to +40 °C
- Classe di isolamento: I (KCE - MEB) II (EVG)

**AVVERTENZE - GARANZIA**

- Questo apparecchio dovrà essere destinato solo all'uso per il quale è stato costruito.
- Ogni altro uso è da considerarsi improprio e pericoloso.
- Prima di effettuare qualsiasi operazione di pulizia o di manutenzione, disinserire l'apparecchio dalla rete.
- L'apparecchio non deve essere smaltito come rifiuto urbano. Deve essere soggetto a raccolta separata per evitare danni all'ambiente.
- Nel rispetto della Direttiva 2002/96 e delle Leggi nazionali

- di recepimento per lo smaltimento del prodotto a fine vita, il mancato rispetto di quanto sopra è sanzionato dalla Legge.
- I prodotti Beghelli sono tutelati dalle leggi sulla proprietà intellettuale.
- Per eventuali riparazioni rivolgersi ad un centro di assistenza tecnica autorizzato e richiedere l'utilizzo di ricambi originali.
- Il mancato rispetto di quanto sopra può compromettere la sicurezza dell'apparecchio.



- Per le modalità di intervento in garanzia contattare il Numero Verde 800 626626 o il Rivenditore Autorizzato.

**APPAREILS AUTONOMES POUR L'ECLAIRAGE DE SECOURS**

(Figg. 4a-4b-4c) **SCHEMAS DE RACCORDEMENT**

**CODIFICATION**

Faire référence aux codes KCE pour appareils avec le module de monitoring ou bien MEB pour appareils avec le module de monitoring plus l'alimentation.

**CARACTERISTIQUES TECHNIQUES**

- Ampoule T16 - 8W G5

- Liaison électrique (Termineaux L et N)
- Alimentation: 198 - 254Vac
- Frequence: 50Hz
- Tension de batterie: 176 - 254Vdc
- Liaison de controle (Termineaux 7N/- et 8L/+ seulement pour MEB): Tension 198 - 254V +/-
- Consommation: 0,8 (KCE) / 2,0 (MEB) VA
- Facteur de puissance:  $\cos \varphi = 0,5$  (KCE) / 0,75 (MEB)
- Température ambient: -10 to +40 °C
- Classe d'isolation: I (KCE - MEB) II (EVG)

**AVERTISSEMENTS - GARANTIE**

- Cet appareil ne devra être destiné qu'à l'utilisation pour laquelle il a été construit.
- Tout autre utilisation est impropre et dangereuse.
- Avant toute l'opération d'entretien ou de nettoyage, débrancher l'appareil du secteur.
- L'appareil ne doit pas être éliminé comme simple déchet urbain mais conformément à la collecte sélective pour garantir la protection de l'environnement.
- Conformément à la Directive 2002/96 et aux dispositions

- légales qui la transposent pour ce qui touche à l'élimination du produit au terme de sa durée de vie, les contrevenants aux dispositions en vigueur sont passibles des sanctions prévues par la loi.
- Pour autres réparations, s'adresser à un centre d'assistance technique agréé et demander l'utilisation de pièces de rechange originales.
- Le non respect des indications susmentionnées peut compromettre la sécurité de l'appareil.
- Pour les modalités d'intervention sous garantie, prendre



- contact avec le revendeur agréé.

**APARATOS AUTÓNOMOS PARA ILUMINACIÓN DE EMERGENCIA**

(Figg. 4a-4b-4c) **ESQUEMAS DE CONEXIÓN**

**CODIFICACION**

Hacer referencia a los códigos KCE para aparatos con modulo de control o MEB para aparatos con modulo de control mas l'alimentation.

**CARACTERISTICAS TECNICAS**

- Lampara T16 - 8W G5

- Conexión eléctrica (Terminales L y N)
- Alimentacion: 198 - 254Vac
- Frecuencia: 50Hz
- Voltaje de la batería: 176 - 254Vdc
- Conexion de controle (Terminali 7N/- y 8L/+ para MEB): Voltaje 198 - 254V +/-
- Consumo: 0,8 (KCE) / 2,0 (MEB) VA
- Factor de la energía:  $\cos \varphi = 0,5$  (KCE) / 0,75 (MEB)
- Temperatura ambiente: -10 to +40 °C
- Clase del aislamiento: I (KCE - MEB) II (EVG)

**ADVERTENCIAS - GARANTÍA**

- Este equipo tiene que ser usado sólo para la utilización para la que ha sido construido.
- Cualquiera otro uso se considera impropio y peligroso.
- Antes de efectuar cualquier operación de mantenimiento, desconectar el aparato de la corriente eléctrica.
- Este aparato no puede ser eliminado como desecho urbano. En efecto, debe ser desechado de modo diferenciado a fin de evitar daños al ambiente, de conformidad con lo establecido por la Directiva 2002/96 y por las leyes nacio-

- nales de transposición relativas a la eliminación de los productos que ya no puedan ser utilizados.
- La inobservancia de las normas citadas está penalizada por la ley.
- Para posibles reparaciones, dirigirse a un centro de asistencia técnica autorizado y solicitar el uso de recambios originales.
- La falta de respeto de cuanto indicado anteriormente puede perjudicar la seguridad del aparato.
- Respecto de las modalidades de intervención en garantía,



- sírvase contactar con el revendedor autorizado.