

skl.č. 9900010

FR **SÉRIE 05-00 BEGHELLI**
Lampes jointes et suspendues • Montage individuel

PROCÉDÉ DU MONTAGE

Montage au plafond ou suspendu
Le luminaire se fixe au plafond à l'aide des deux orifices n° 1, d'un diamètre de 8 mm (fig. n° 1, fig. n° 2) ou à l'aide de suspensions à chaînes. Des raccords coulissants font partie de la suspension. Ces raccords sont vissés au corps du luminaire à l'aide de vis M5 – orifice n° 2 (fig. n° 1, fig. n° 3). Une fois le luminaire raccorder à la suspension, il est possible de le fixer au plafond. À l'aide du raccord coulissant, vous pourrez placer le luminaire à l'horizontale. Entrée de câble pour le luminaire : un orifice n° 3 (fig. n° 1).

Manipulation du réflecteur et remplacement du starter
Nous vous recommandons de porter des gants lorsque vous manipulez un réflecteur.
Lors du remplacement du starter, retirez tout d'abord le tube néon et libérez et retirez ensuite le réflecteur en faisant pivoter les écrous en plastique de 90°. En faisant une nouvelle fois pivoter ces écrous de 90°, vous libérez le cache du corps du luminaire.
Attention – lorsque vous remettez le cache en place, il faut que ce dernier soit raccorder au corps du luminaire à l'aide du câble de protection jaune et vert.

PARAMÈTRES TECHNIQUES

- Tension nominale: 230 V, 50 Hz
- Source lumineuse: 05-003/128, /135, /228, /235 tube fluorescente linéaire T5 G5
- 05-003/136, /158, /236, /258 tube fluorescente linéaire T8 G13
- Densité : IP 20
- Classe de protection contre l'électrocution: I
- Faites pour le montage direct sur la base inflammable normalement -F: oui
- direct
- La lampe répond aux exigences des normes en vigueur.

AVIS

- Avant de raccorder la lampe au réseau électrique contrôlez si le réseau électrique correspond aux données indiquées sur l'étiquette de la lampe.
- Pour le changement des tubes fluorescents, des piles ou pour les réparations contactez un centre autorisé du service clients et insistez sur l'usage des pièces détachées authentiques. L'inobservation de ces instructions pourrait aboutir à une baisse de sécurité de la lampe ou à l'abolition de garantie.
- Cette lampe peut être usée seulement au but auquel elle a été construite. Tout autre emploi sera considéré impropre et avec ça aussi dangereux. Le fabricant ne portera aucune responsabilité de tout blessure causée aux personnes ou animaux, ou des dégâts matériels dus à un emploi indu, erroné ou inadéquat.
- Il est nécessaire de débrancher la lampe du réseau électrique avant toute intervention sur la lampe ou exécution d'entretien et service. Seulement une personne EXPERTE peut exercer cette activité en vertu des ordonnances en vigueur sur l'aptitude aux activités.
- Il n'est possible de raccorder la lampe qu'au réseau électrique dont installation et protection correspond aux normes en vigueur.

GARANTIE

Tous les produits de la maison Beghelli - Elplast, a.s. sont fabriqués des matières de la plus haute qualité qu'ils ont été soumis aux tests sévères et qu'ils sont garantis par le fabricant comme impeccables en vertu du règlement législatif existant. Cette garantie perd la valeur au cas qu'un dommage se produise à la lampe, ou une modification ou réparation faites par une personne incompétente. Il est nécessaire de renvoyer des produits défectueux à votre centre de service autorisé le plus proche de la maison Beghelli - Elplast, a.s.

DESSINS ET TABLEAU DE DIMENSIONS DES TYPES DE LAMPES

Typ = Type • Zdroj = Source



Typ	Zdroj *	L [mm]	B [mm]	H [mm]	L1 [mm]	L3 [mm]	X [mm]
05-003/128	1x28W	1214	188	124	950	800	242
05-003/135	1x35W	1514	188	124	1250	1100	242
05-003/228	2x28W	1214	188	124	950	800	242
05-003/235	2x35W	1514	188	124	1250	1100	242

I **SERIE 05-00 BEGHELLI**
Lampade aggiunte ed a sospensione • Montaggio autonomo

PROCEDURA DI MONTAGGIO

L'installazione sul soffitto e sulle sospensioni di funicella
La lampada viene attaccata sul soffitto tramite i due fori No. 1 del diametro 8 mm (fig. No.1, fig. No.2) oppure tramite le sospensioni di funicella. La parte integrante della sospensione sono i giunti regolabili i quali vengono fissati sul corpo della lampada tramite le viti M5 – il foro No.2 (fig.1, fig.3). La lampada collegata di tal modo con la sospensione viene attaccata sul soffitto. La lampada viene livellata tramite il giunto regolabile. L'entrata del cavo nella lampada: il foro No.3 (fig.1).

La manipolazione con il riflettore ed il cambio dell'avviatore
Per la manipolazione con il riflettore si raccomanda di usare i guanti.
Per il cambio dell'avviatore viene dapprima tolta la lampadina fluorescente, girando i dadi di plastica di 90° viene liberato e tolto il riflettore e girando essi di altri 90° viene liberato il coperchio del corpo della lampada.
Attenzione – rimettendo il coperchio, esso deve essere collegato tramite il conduttore verde giallo con il corpo della lampada.

PARAMETRI TECNICI

- Tensione nominale: 230 V, 50 Hz
- Sorgente di luce: 05-003/128, /135, /228, /235 tubo fluorescente lineare T5 G5
- 05-003/136, /158, /236, /258 tubo fluorescente lineare T8 G13
- Densità: IP 20
- Classe di protezione contro la folgorazione: I
- Adatta per il montaggio diretto sulla base infiammabile normalmente -F: si
- Direct
- La lampada adempie alle esigenze delle norme in vigore.

AVVERTENZE

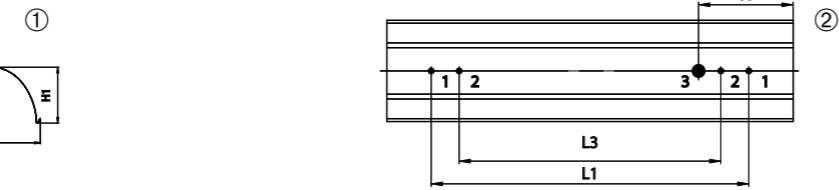
- Prima di raccordare la lampada alla rete elettrica controllare se la rete elettrica corrisponde ai dati riportati sull'etichetta della lampada.
- Per il cambio di tubi fluoriscenti, di pile o per le riparazioni contattate un centro autorizzato di servizio clientela ed insistere sull'uso dei pezzi di ricambio autentici. L'inadempimento a queste istruzioni potrebbe portare una diminuzione di sicurezza della lampada o la perdita della garanzia.
- Questa lampada può essere usata solo allo scopo per cui era costruita. Ogni altro uso verrà considerato inadatto e con ciò anche pericoloso. Il produttore non sopporterà la responsabilità per qualsiasi lesione causata alle persone o agli animali, o per i danni alla proprietà causata dall'uso indebito, erroneo o inadeguato.
- Prima di ogni intervento alla lampada o esecuzione di manutenzione ed assistenza è necessario di disinserire la lampada dalla rete elettrica. Solo una persona PERITA può svolgere quest'attività ai sensi dei provvedimenti vigenti sull'abilitazione alle attività.
- È possibile di raccordare la lampada solo alla rete elettrica cui installazione e protezione elettrica corrispondono alle norme in vigore.

GARANZIA

Tutti i prodotti della ditta Beghelli - Elplast, a.s. vengono fatti da materiali di suprema qualità che sono stati sottomessi agli esami rigorosi e garantiti dal produttore come innocui ai sensi delle regole legislative in vigore. Questa garanzia perde il vigore in casi quando avviene l'inosservanza di un montaggio appropriato secondo il modo d'impiego o in caso quando avviene un danneggiamento della lampada o la sua modifica o riparazione fatte da una persona non competente. I prodotti difettosi sono da restituire al Suo servizio assistenza autorizzato più vicino della ditta Beghelli - Elplast, a.s.

FIGURE E LA TABELLA DI DIMENSIONI DEI TIPI DI LAMPADA

Typ = Tipo • Zdroj = Sorgente



Typ	Zdroj *	L [mm]	B [mm]	H [mm]	L1 [mm]	L3 [mm]	X [mm]
05-003/136	1x36W	1264	188	127	950	800	267
05-003/158	1x58W	1564	188	127	1250	1100	267
05-003/236	2x36W	1264	188	127	950	800	267
05-003/258	2x58W	1564	188	127	1250	1100	267

DK **SERIE 05-00 BEGHELLI**
Fastmonterede og ophængte lygter • Selvstændig montering

MONTERINGS FREMGANG

Montasje til tak og til forheng
Lysarmaturet festes til taket ved hjælp av de to hullene nr. 1 med et tverrmål på 8mm (fig. nr. 1, fig. nr. 2) evt. ved hjælp av et kjede. En av forhengets bestanddeler er forbindelsesdeler som kan forskyves, som skrur fast ved hjelp av skruene M5 til lysarmaturets legeme – hull nr. 2 (fig. 1, fig. 3). Et armatur som på denne måten er forbundet med forhenget, festes til taket. Ved hjelp av forbindelsesdeler som kan forskyves, justerer man lysarmaturet til det henger rett. Ledningstilførsel inn til lysarmaturet: Ett hull nr. 3 (fig. 1).

Håndtering av reflektoren og utskifting av starteren
Under håndtering av reflektoren anbefales det bruk av hansker. Ved utskifting av starteren, tas lysrøret ut først, deretter løsner man og tar ut reflektoren ved å vri plastmutterne 90° og etter at man har vridd mutterne ytterligere 90°, løsner lysarmaturets legemes deksel.
NB - når dekslet skal settes tilbake, må dekslet forbindes med den grønngule beskyttelseslederen med lysarmaturets legeomme.

TEKNISKE ANGIVELSER

- Strømstyrke: 230 V, 50 Hz
- Lyskilde: 05-003/128, /135, /228, /235 linear lysrør T5 G5
- 05-003/136, /158, /236, /258 linear lysrør T8 G13
- Dækkning: IP 20
- Beskyttelses klasse for el.skade: I
- Egnet for direkte montering på et normal antændbar grund - F: ja
- Direct
- Lygten oppfyller de krav der svarer til gjældende norm.

OPMÆRKSOMHED

- Inden lygtens tilslutning el.net skal der kontrolleres om el.net svarer til angivelser påført lygtens skilt.
- Vedr. lysrør udskiftning, batteri eller reparationer kontakt venligst et autoriseret centrum af kundeservice og forlang anvendelse af originale reservedele. Undladele af disse instruktion kunne føre til sikkerhedsreducering af lygten eller til garantitab.
- Denne lygte kan blive anvendt kun til formålet for hvilket den blev produceret. Enhver anden anvendelse bliver betraget for uegnet og dermed også farlig. Producent bærer ikke ansvar for nogle beskadigelser forårsaget på personer eller dyr eller for skader på egendom forårsaget ved upassende, fejlagtig eller urimelig anvendelse.
- Inden ethver indgreb overfor lygten eller ved udførsel af vedligeholdelse og service er det nødvendigt at frakoble lygten fra el.net.Dette må foretages alene af en person der er BEKENDT i.h.t. de gjældende bekendtgørelser vedr. aktiviteters egneskaber.
- Det er mulig at tilslutte lygten et el.net kun såfremt dennes installation og sikring svarer til de gjældende normer.

GARANTI

Samtlige produkter af firma Beghelli - Elplast, a.s. er produceret af materialer det højeste kvalitet og som var underkastet skarpe tester og er garanteret af producent som fejlfri i.h.t. de bestående lovforeskrifter.Denne garanti fortaber gyldighed i tilfældet hvor der kommer til misholdelse af den rigtig monteret ifølge vejledning eller i tilfældet hvor der kommer til lygtebeskadigelse eller dennes modifikation eller reparation udført af en uberegtiget person.Fejlprodukter skal returneres til jeres nærmeste autoriseret servicenter af firma Beghelli - Elplast, a.s.

BILLEDER OG MÅLTABEL AF LYGTERTYPER

Typ: Type • Zdroj: Kilde



Typ	Zdroj *	L [mm]	B [mm]	H [mm]	L1 [mm]	L3 [mm]	X [mm]
05-003/136	1x36W	1264	188	127	950	800	267
05-003/158	1x58W	1564	188	127	1250	1100	267
05-003/236	2x36W	1264	188	127	950	800	267
05-003/258	2x58W	1564	188	127	1250	1100	267

GB **BEGHELLI 05-00 SERIES**
Ceiling and Suspended Luminaires • Separate Mounting

MOUNTING PROCEDURE

Installation on a ceiling and on a hanger

The lamp is fixed to the ceiling using two holes No. 1, diameter 8 mm (Fig. 1, Fig. 2), or using cable hangers. A part of the hangers are sliding joints, which are screwed with screws M5 to the lamp body – hole No. 2 (Fig. 1, Fig. 3). The lamp linked with the hanger is attached to the ceiling. The lamp is leveled using a sliding joint. The cable input in the lamp: one hole No. 3 (Fig.1).

Handling the reflector and starter replacement

Working gloves are recommended at the spotlight handling. When replacing the starter, the fluorescent tube should be removed first, and then the reflector should be released and removed by a slight turn of plastic nuts by 90°; and by another slight turn of the nuts by 90°, the lamp body cover is released. Attention – when fixing the cover again, the latter must be connected with the lamp body with a green and yellow protective cable.

TECHNICAL SPECIFICATIONS

- Nominal voltage: 230 V, 50 Hz
- Light source: 05-003/128, /135, /228, /235 linear fluorescent tube T5 G5
- 05-003/136, /158, /236, /258 linear fluorescent tube T8 G13
- Enclosure: IP 20
- Electrical accident protection class: I
- Suitable for direct mounting onto a normally inflammable basis - F: yes
- Direct
- The luminaire complies with requirements of standards in force.

NOTICE

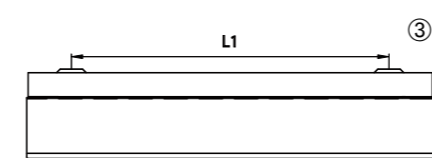
- Check whether the mains specification satisfies the data mentioned on a luminaire plate before connecting it to the mains.
- Contact the customer service authorised centre for replacement of fluorescent tubes and batteries and for repairs, and insist on using original spare parts only. Not satisfying these instructions could result in loss of luminaire safety or in loss of warranty.
- This luminaire should only be used for a purpose for which it was manufactured. Any other usage shall be assumed to be unsuitable and therefore dangerous. The manufacturer bears no responsibility for any injury caused to persons or animals or for property damages caused by improper, faulty or inadequate usage.
- A luminaire must be disconnected from the mains before any interference with a luminaire, service or maintenance. An expert person, in terms of valid regulations concerning the competence to activities, should only perform these actions.
- The luminaire may only be connected to the mains, whose installation and protection satisfies standards in force.

WARRANTY

All products of the company Beghelli - Elplast, a.s. are made of the highest quality materials, thoroughly tested and guaranteed by the manufacturer to be free of defects in terms of existing legislative regulations. This warranty becomes invalid if mounting is not executed according to the instruction manual, the luminaire is damaged or modified or repaired by an unauthorised person. Defective products should be returned to your nearest authorised service centre of the company Beghelli - Elplast, a.s.

FIGURES AND LUMINAIRE TYPES DIMENSION TABLE

Typ: Type • Zdroj: Source



Typ	Zdroj *	L [mm]	B [mm]	H [mm]	L1 [mm]	L3 [mm]	X [mm]
05-003/136	1x36W	1264	188	127	950	800	267
05-003/158	1x58W	1564	188	127	1250	1100	267
05-003/236	2x36W	1264	188	127	950	800	267
05-003/258	2x58W	1564	188	127	1250	1100	267

N **SERIE 05-00 BEGHELLI**
Fastmonterte og hengende lyskilder • Monteres selvstendig hver for seg

MONTERING

Montage til tag og til forhæng
Lysarmaturet festes til taget ved hjælp av de to huller nr. 1 med 8mm diameter (fig. nr. 1, fig. nr. 2) evt. ved hjelp av en kættling. En av forhængets bestanddele er forbindelsesdele der må forskyves, der skrues fast ved hjelp av skruene M5 til lysarmaturets legeme – hul nr. 2 (fig. 1, fig. 3). Et armatur, der på denne måde er forbundet med forhæng, festes til taget. Ved hjelp av forbindelsesdele, der må forskyves, justerer man lysarmaturet indtil det hænger ræt. Kabeltilførsel ind til lysarmaturet: Ett hul nr. 3 (fig. 1).

Behandling av reflektoren og udskiftelse av starteren
Under behandling av reflektoren anbefales der anvendelse av hansker.
Ved udskiftelse av starteren, tages lysrøret ud først, derefter løsner man og tager ud reflektoren ved at vride plastmutterne 90° og efter at man har vriet mutterne yderligere 90°, løsner lysarmaturets legemes dæksel.
NB - når dækslet skal sættes på plads, skal dækslet forbindes med den grønngule beskyttelsesleder med lysarmaturets legeme.

TEKNISKE ANGIVELSER

- Nominalspenning: 230 V, 50 Hz
- Lys: 05-003/128, /135, /228, /235 lineær (rettlinjet) lampe T5 G5
- 05-003/136, /158, /236, /258 lineær (rettlinjet) lampe T8 G13
- Deksel: IP 20
- Grad av beskyttelse for skader forårsaket av kontakt med elektriske apparater: I
- Egnethet for montering direkte på en alminnelig, antennelig overflate -F: Ja
- Direkte
- Lyskilden oppfyller gjeldende normer

ADVARSEL

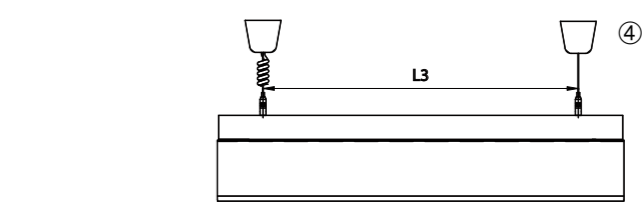
- Før Lyskilden kobles til det elektriske nettet, bør en forvise seg om at det elektriske nettet svarer til angivelsene på merkelappen (kiistremerket) som lyskilden er forsynt med.
- Når lampene eller batteriene skal skiftes, eller når noe skal repareres, må en autorisert forhandler kontaktes. Forlang autentiske originalreservedeler fra dem. Dersom ikke disse anvisningene blir imøtekommet, vil dette kunne føre til dårligere sikkerhet når lyskilden er i bruk, eller til produktgarantien blir kjent død og maktesløs – oppheves.
- Denne lyskilden kan ene og alene anvendes til det formålet den ble produsert for. Enhver annen anvendelse vil måtte betraktes som uegnet og dermed også risikofyllt. Produzenten gjør det herved klart at han ikke kan ta på seg ansvar for skader av noen art, det være seg slike skader som går ut over dyr eller mennesker, eller skader på eiendom, forårsaket av ukynndig, uegnet, gal eller uforholdsmessig behandling eller anvendelse.
- For ethvert inngrep i lyskilden, innen vedlikeholdsarbeid og reparasjoner settes i gang, er det nødvendig å slå av strømmen til lyskilden. Arbeid og inngrep får kun utføres av en kyndig person, som er kvalifisert til dette og inneforstått med gjeldende regelverk og normer.
- Lyskilden får kun kobles til et elektrisk nett som installasjons- og sikringsmessig er i tråd med og tilfredsstillende gjeldende regelverk og normer.

GARANTI

Ethvert produkt fra selskapet Beghelli - Elplast A/S er framstilt av førsteklasses materialer, som testes og underligger streng kontroll. Produzenten garanterer at produktene forlot fabrikkens i perfekt stand hva angår lover og forskrifter. Denne garantien slutter å gjelde i de tilfellene der monteringsanvisningen ikke overholdes når produktet monteres. Videre slutter garantien å gjelde idet lyskilden skades, forandres eller repareres av en ukynndig person. Mangelfulle eller defekte produkter må leveres tilbake til Deres nærmeste autoriserte Beghelli - Elplast-forhandler.

FIGURER OG DIMENSJONSTABELL ETTER LYSKILDENES TYPE

Typ: Type • Zdroj: Kilde



Typ	Zdroj *	L [mm]	B [mm]	H [mm]	L1 [mm]	L3 [mm]	X [mm]
05-003/136	1x36W	1264	188	127	950	800	267
05-003/158	1x58W	1564	188	127	1250	1100	267
05-003/236	2x36W	1264	188	127	950	800	267
05-003/258	2x58W	1564	188	127	1250	1100	267

L'appareil ne doit pas être éliminé comme simple déchet urbain mais conformément à la collecte sélective pour garantir la protection de l'environnement. Conformément à la Directive 2002/96 et aux dispositions légales qui la transposent pour ce qui touche à l'élimination du produit au terme de sa durée de vie, les contrevenants aux dispositions en vigueur sont passibles des sanctions prévues par la loi. Veuillez vous informer du système local de séparation des déchets électriques et électroniques.

L'apparecchio non deve essere smaltito come rifiuto urbano. Deve essere soggetto a raccolta separata per evitare danni all'ambiente. Nel rispetto della Direttiva 2002/96 e delle Leggi nazionali di recepimento per lo smaltimento del prodotto a fine vita, il mancato rispetto di quanto sopra è sanzionato dalla Legge. Si prega di informarsi in merito al sistema locale di raccolta differenziata per i prodotti elettrici ed elettronici.

Apparatet må ikke bortskaffes som almindeligt husaffald. Det skal behandles som særskilt affald for at undgå miljøskader. I henhold til Direktiv 2002/96 og de nationale implementeringslovgivninger vedrørende bortskaffelse af disse produkter ved endt levetid, medfører manglende overholdelse af ovenstående straf i henhold til loven. Venligst sæt dig ind i de danske regler om indsamling af elektriske og elektroniske produkter.

The product cannot be disposed as unsorted municipal waste. It must be collected separately to prevent negative environmental impacts. In accordance with the procedures of Directive 2002/96 and relevant national laws and regulations adopted pursuant to this Directive on the disposal of waste at the end of the life cycle of the product, any violation is sanctioned by law. Please inform yourself about the local separate collection system for electrical and electronic products.

Utstyret bør ikke kastes sammen med vanlig husavfall. Det bør derimot kastes sammen med sortert avfall, slik at man unngår miljøskader. Med hensyn til norm 2002/96 og de nåværende nasjonale lover angående uskadeliggjøring av produkter hvis levetid har løpt ut, vil det å ikke overholde disse henstillingene ifølge loven kunne være straffbart. Venligst ta kontakt med rette vedkommende i din kommune og la deg gjennom dem informere om lokale oppsamlingssteder/deponier der man tar i mot utrangerte elektriske og elektroniske produkter.



Beghelli-Elplast a.s.
Poriči 3a
603 16 Brno
Czech Republic
Tel.: +420 531 014 111
Fax: +420 531 014 210
beghelli@beghelli.cz
www.beghelli.cz

P SERIE 05-00 BEGHELLI

Lâmpadas afixadas e pendentes • Montagem individual

PROCEDIMENTO DE MONTAGEM

Montagem no tecto e a suspensão

O candeeiro fixa-se no tecto através dos dois buracos No.1 de diâmetro 8mm (desenho No.1, desenho No.2) ou através de suspen­ções de cordão. Uma parte da suspensão é formada pelos acoplamentos corrediços que se fixam com os parafusos M5 no corpo do candeeiro - buraco No.2 (desenho No.1, desenho No.3). O candeeiro montado assim fixa-se pela suspensão no tecto. Através do acoplamento corrediço, o candeeiro ajusta-se no plano. Entrada do cabo no candeeiro : um No.3 (desenho No. 1).

Manipulação com o reflector e a mudança do starter. Ao manipular com o reflector recomenda-se usar luvas. Ao mudar o starter, primeiro saque a lâmpada fluorescente, depois saque o reflector girando a meia volta em 90° as porcas de plástico; girando a outra volta em 90° afrouxa-se a coberta no corpo do candeeiro. Atenção – ao voltar a pôr a coberta, a mesma deve ficar acoplada pelo condutor protector verde - amarelo com o corpo do candeeiro.

Manipulación con el reflector e cambio del arrancador Manipulando con el reflector se recomienda usar guantes. Cambiando el arrancador primero saque la lámpara fluorescente, después saque el reflector girando a media vuelta en90° las tuercas de plástico; girando a otra vuelta en 90° se afloja la cubierta en el cuerpo de la luminaria.

Atención – volviendo a poner la cubierta, ésta debe estar acoplada por el conductor protector verde-amarillo con el cuerpo de la luminaria.

Manipulatie met de reflector en de inwisseling van de starter Tijdens de manipulatie met de reflector is het aanbevolen om de handschoenen te gebruiken. Bij de inwisseling van de starter wordt eerst de buislamp uitgenomen, daarna moet de reflector losgemaakt en uitgenomen worden indien de de plastieke schroefmoeren om 90° worden omgedraaid en met een volgende omdraaiing van van de schroefmoeren om 90° wordt de dekplaat van de lichtbronlichaam vrijgelaten. Let op – bij het terugzetten van de dekplaat moet de dekplaat met de geel-groene beschermgeleider met de bronlichtlichaam worden verbonden.

Manipulation mit dem Reflektor und Austausch des Starters Bei der Manipulation mit dem Reflektor wird empfohlen, Handschuhe zu benutzen. Beim Austausch des Starters wird zuerst die Leuchtröhre entnommen, danach wird der Reflektor mittels Drehen der Kunststoffmütern um 90° gelöst und entnommen und mit einer weiteren Drehung der Muttern um 90° wird die Abdeckung des Leuchtenkörpers gelöst. Vorsicht – beim Wiedereinfügen der Abdeckung muss dieselbe mittels grün-gelbem Schutzleiter mit dem Leuchtenkörper verbunden werden.

Manipulation mit dem Reflektor und Austausch des Starters Bei der Manipulation mit dem Reflektor wird empfohlen, Handschuhe zu benutzen. Beim Austausch des Starters wird zuerst die Leuchtröhre entnommen, danach wird der Reflektor mittels Drehen der Kunststoffmütern um 90° gelöst und entnommen und mit einer weiteren Drehung der Muttern um 90° wird die Abdeckung des Leuchtenkörpers gelöst. Vorsicht – beim Wiedereinfügen der Abdeckung muss dieselbe mittels grün-gelbem Schutzleiter mit dem Leuchtenkörper verbunden werden.

Manipulation mit dem Reflektor und Austausch des Starters Bei der Manipulation mit dem Reflektor wird empfohlen, Handschuhe zu benutzen. Beim Austausch des Starters wird zuerst die Leuchtröhre entnommen, danach wird der Reflektor mittels Drehen der Kunststoffmütern um 90° gelöst und entnommen und mit einer weiteren Drehung der Muttern um 90° wird die Abdeckung des Leuchtenkörpers gelöst. Vorsicht – beim Wiedereinfügen der Abdeckung muss dieselbe mittels grün-gelbem Schutzleiter mit dem Leuchtenkörper verbunden werden.

- antes de proceder a interligação da lâmpada na rede de corrente eléctrica, é necessário certificar-se se a rede de corrente eléctrica corresponde aos dados indicados no rétolu da lâmpada.
- para mudança das lâmpadas, das pilhas eléctricas ou para sua reparação, deve contactar um centro autorizado de assistência técnica ao cliente, devendo exigir o uso de peças subssalentes autênticas. O não cumprimento destas instruções poderá ocasionar a redução da segurança da lâmpada ou à perca de vantagens de garantia.
- esta lâmpada poderá ser usada somente para os fins, para os quais foi fabricada. Qualquer outra aplicação e uso serão considerados como sendo improprios e assim também perniciosos. O produtor não tomará a responsabilidade por quaisquer ferimentos causados à pessoas ou animais, bem como pelos danos materiais ocasionados pelo uso improprio, errado ou inadequado da lâmpada.
- antes de proceder qualquer interferência à lâmpada ou antes dos trabalhos de assistência e manutenção, é necessário que esta seja desligada da rede de corrente eléctrica. Esta actividade poderá ser feita somente por pessoa INSTRUIDA em conformidade com a regulamentação em vigor, sobre a aptitude para referida actividade.
- a lâmpada poderá ser instalada e interligada somente à rede de corrente eléctrica, cuja instalação e protecção correspondem às normas em vigor.

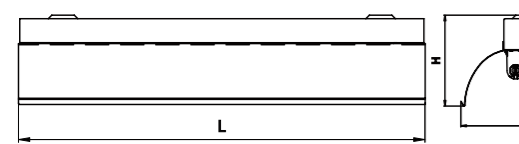
GARANTIA

Todos os produtos da firma Beghelli - Elplast, a.s. (sociedade anónima) são fabricados de materiais da mais alta qualidade, que haveram sido submetidos á testes rigorosos, sendo garantidos pelo produtor, como sendo materiais não defeituosos á margem do estipulado pelas normas legislativas em vigor. Este termo de garantia perde sua validade nos casos em que se registar incumprimento cabal das instruções de montagem, ou em caso de danificação da lâmpada ou sua modificação ou reparação, feita por pessoa não instruída. Os produtos defeituosos devem ser devolvidos ao centro de assistência e manutenção mais próximo da firma Beghelli - Elplast,a.s.

Alle producten van de firma Berghelli - Elplast a.s. zijn geproduceerd met materialen van de hoogste kwaliteit, die strenge testen hebben ondergaan en die door de producent als onberispelijk in de bedoeling van bestaande legislatieve voorschriften gegarandeerd zijn. Deze waarborg vervalt, indien de juiste montage volgens de handleiding niet nagekomen is of in geval van beschadiging van het licht of door zijn modificatie of reparatie uitgevoerd door een niet bevoegde persoon. De kapotte producten dienen terugbezorgd te worden bij uw dichtsbijzijnde geautoriseerde servicecentrum van de firma Berghelli - Elplast a.s..

Sämtliche Produkte der Firma Beghelli - Elplast a.s. werden aus Materialien der höchsten Qualität, die strengsten Tests unterzogen wurden, und die von dem Hersteller als unbedenklich im Sinne der bestehenden legislativen Vorschriften garantiert werden, hergestellt. Diese Garantie wird im Falle der Nichteinhaltung der ordnungsgemäßen Montage nach der Montageanleitung, bzw. bei einer Beschädigung, Modifizierung oder Reparatur der Leuchte durch eine unberechtigte Person hinfällig. Defekte Produkte sind an Ihr nächstes autorisiertes Kundendienstzentrum der Firma Beghelli - Elplast, a.s zurückzugeben.

Das Gerät darf nicht als unsortierter Siedlungsabfall entsorgt werden. Zum Schutz der Umwelt muss es getrennt einer Sammelstelle abgegeben werden. Gemäß der Richtlinie 2002/96 und den entsprechenden nationalen Gesetzen über die Entsorgung von Altgeräten ist die Nichteinhaltung strafbar. Bitte informieren Sie sich über die örtlichen Sammelstellen für Elektroprodukte und elektronische Geräte.



Typ	Zdroj *	L [mm]	B [mm]	H [mm]	L1 [mm]	L3 [mm]	X [mm]
05-003/128	1x28W	1214	188	124	950	800	242
05-003/135	1x35W	1514	188	124	1250	1100	242
05-003/228	2x28W	1214	188	124	950	800	242
05-003/235	2x35W	1514	188	124	1250	1100	242

E SERIE 05-00 BEGHELLI

Cuerpos de alumbrado agregados y colgados • Montaje independiente

MONTAJE

Montaje en el techo y suspensión

La luminaria se fija en el techo por medio de dos orificios No.1 de diámetro 8mm (dibujo No.1, dibujo No.2) o por medio de suspensiones de cuerdas. Una parte de la suspensión son acoplamientos corredizos que se atornillan con los tornillos M5 en el cuerpo de la luminaria - orificio No.2 (dibujo No.1, dibujo No.3). La luminaria así armada con la suspensión se fija en el techo. Por medio del acoplamiento corredizo la luminaria se ajusta en el plano. Entrada del cable en la luminaria: un orificio No.3 (dibujo No. 1).

Manipulación con el reflector y cambio del arrancador Manipulando con el reflector se recomienda usar guantes. Cambiando el arrancador primero saque la lámpara fluorescente, después saque el reflector girando a media vuelta en90° las tuercas de plástico; girando a otra vuelta en 90° se afloja la cubierta en el cuerpo de la luminaria. Atención – volviendo a poner la cubierta, ésta debe estar acoplada por el conductor protector verde-amarillo con el cuerpo de la luminaria.

Manipulatie met de reflector en de inwisseling van de starter Tijdens de manipulatie met de reflector is het aanbevolen om de handschoenen te gebruiken. Bij de inwisseling van de starter wordt eerst de buislamp uitgenomen, daarna moet de reflector losgemaakt en uitgenomen worden indien de de plastieke schroefmoeren om 90° worden omgedraaid en met een volgende omdraaiing van van de schroefmoeren om 90° wordt de dekplaat van de lichtbronlichaam vrijgelaten. Let op – bij het terugzetten van de dekplaat moet de dekplaat met de geel-groene beschermgeleider met de bronlichtlichaam worden verbonden.

Manipulation mit dem Reflektor und Austausch des Starters Bei der Manipulation mit dem Reflektor wird empfohlen, Handschuhe zu benutzen. Beim Austausch des Starters wird zuerst die Leuchtröhre entnommen, danach wird der Reflektor mittels Drehen der Kunststoffmütern um 90° gelöst und entnommen und mit einer weiteren Drehung der Muttern um 90° wird die Abdeckung des Leuchtenkörpers gelöst. Vorsicht – beim Wiedereinfügen der Abdeckung muss dieselbe mittels grün-gelbem Schutzleiter mit dem Leuchtenkörper verbunden werden.

- Voltaje nominal de: 230V, 50 Hz
- Fuente de luz: 05-003/128, /135, /228, /235 lámpara luminiscente T5 G5 05-003/136, /158, /236, /258 lámpara luminiscente T8 G13
- Cubierta: IP 20
- Clase de protección contra el accidente: I
- Conviene para instalar directamente sobre base iniciadora ordinaria -F: si
- Direct
- Cuerpo de alumbrado responde a las condiciones de normas válidas.

PRECAUCIÓN

- Antes de conectar el cuerpo de alumbrado a la instalación eléctrica, controle si instalación eléctrica coincide con los parámetros de especificaciones que están en la chapa del cuerpo de alumbrado.
- Para cambiar lámparas luminiscentes, baterías, o reparar, póngase en contacto con un centro autorizado de servicio solicitando piezas de recambio autenticas. Si no se cumple esta instrucción se disminuye la seguridad del cuerpo de alumbrado o se pierde la garantía.
- Este cuerpo de alumbrado se usa únicamente para el objetivo, para el cual ha sido producido. Cualquier tipo de uso que no esta de acuerdo con la instrucción se considera como no adecuado y de esta manera peligroso. El productor no se hace responsable por cualquier tipo de accidente causado a las personas o animales o en caso de daños producidos en la propiedad por un uso que no es adecuado o incorrecto.
- Antes de intervenir en el cuerpo de alumbrado o realizar trabajos de mantenimiento y servicio hace falta desconectar el cuerpo de alumbrado de la instalación eléctrica lo que puede hacer únicamente una persona CALIFICADA a los efectos de los bandos válidos sobre la calificación necesaria para diferentes tipos de actividades.
- Cuerpo de alumbrado se puede conectar únicamente a la red eléctrica cuya instalación y protección están de acuerdo con las normas válidas.

GARANTÍA

Todos los artículos de la casa de Beghelli - Elplast, a.s. están fabricados de los materiales de óptima calidad, que han sido sometidos a las pruebas muy estrictas y el productor garantiza que están en condiciones sanitarias a los efectos de los reglamentos legislativos existentes. Esta garantía pierde su validez en caso de no observar las instrucciones de un montaje debido o en caso de haber dañado el cuerpo de alumbrado, modificado o arreglado por una persona no autorizada. Artículos defectuosos los hace falta devolver a nuestro centro de servicio de la casa de Beghelli - Elplast a.s. más cercano.

Alle producten van de firma Berghelli - Elplast a.s. zijn geproduceerd met materialen van de hoogste kwaliteit, die strenge testen hebben ondergaan en die door de producent als onberispelijk in de bedoeling van bestaande legislatieve voorschriften gegarandeerd zijn. Deze waarborg vervalt, indien de juiste montage volgens de handleiding niet nagekomen is of in geval van beschadiging van het licht of door zijn modificatie of reparatie uitgevoerd door een niet bevoegde persoon. De kapotte producten dienen terugbezorgd te worden bij uw dichtsbijzijnde geautoriseerde servicecentrum van de firma Berghelli - Elplast a.s..

Sämtliche Produkte der Firma Beghelli - Elplast a.s. werden aus Materialien der höchsten Qualität, die strengsten Tests unterzogen wurden, und die von dem Hersteller als unbedenklich im Sinne der bestehenden legislativen Vorschriften garantiert werden, hergestellt. Diese Garantie wird im Falle der Nichteinhaltung der ordnungsgemäßen Montage nach der Montageanleitung, bzw. bei einer Beschädigung, Modifizierung oder Reparatur der Leuchte durch eine unberechtigte Person hinfällig. Defekte Produkte sind an Ihr nächstes autorisiertes Kundendienstzentrum der Firma Beghelli - Elplast, a.s zurückzugeben.

Das Gerät darf nicht als unsortierter Siedlungsabfall entsorgt werden. Zum Schutz der Umwelt muss es getrennt einer Sammelstelle abgegeben werden. Gemäß der Richtlinie 2002/96 und den entsprechenden nationalen Gesetzen über die Entsorgung von Altgeräten ist die Nichteinhaltung strafbar. Bitte informieren Sie sich über die örtlichen Sammelstellen für Elektroprodukte und elektronische Geräte.

Alle producten van de firma Berghelli - Elplast a.s. zijn geproduceerd met materialen van de hoogste kwaliteit, die strenge testen hebben ondergaan en die door de producent als onberispelijk in de bedoeling van bestaande legislatieve voorschriften gegarandeerd zijn. Deze waarborg vervalt, indien de juiste montage volgens de handleiding niet nagekomen is of in geval van beschadiging van het licht of door zijn modificatie of reparatie uitgevoerd door een niet bevoegde persoon. De kapotte producten dienen terugbezorgd te worden bij uw dichtsbijzijnde geautoriseerde servicecentrum van de firma Berghelli - Elplast a.s..

NL SERIE 05-00 BEGHELLI

Aanzet- en Hanglichten • De afzonderlijke montage

MONTAGE

Montage op het plafond en op het gordijn

De lichtbron wordt op het plafond met de hulp van twee openingen nr. 1 met het diameter van 8mm (afb.nr.1, afb.nr.2) vastgesteld , of met de hulp van het gordijn met staalkoord. Een deel van het gordijn maken de bewegende verbindingen uit, die met de schroeven M5 op de lichtbronlichaam worden aangeschroeft – opening nr. 2 (afb.1, afb.3). De lichtbron, die op dit manier met de gordijn is verbonden, wordt op het plafond vastgepakt. Met de hulp van de bewegende buis wordt de lichtbron op de vlak opgesteld. De kabelingang naar de lichtbron: een opening nr.3 (afb.1).

Manipulatie met de reflector en de inwisseling van de starter Tijdens de manipulatie met de reflector is het aanbevolen om de handschoenen te gebruiken. Bij de inwisseling van de starter wordt eerst de buislamp uitgenomen, daarna moet de reflector losgemaakt en uitgenomen worden indien de de plastieke schroefmoeren om 90° worden omgedraaid en met een volgende omdraaiing van van de schroefmoeren om 90° wordt de dekplaat van de lichtbronlichaam vrijgelaten. Let op – bij het terugzetten van de dekplaat moet de dekplaat met de geel-groene beschermgeleider met de bronlichtlichaam worden verbonden.

TECHNISCHE PARAMETERS

- Nominale spanning: 230 V, 50 Hz
- Lichtbron: 05-003/128, /135, /228, /235 – de lineaire TL-buis T5 G5 05-003/136, /158, /236, /258 – de lineaire TL-buis T8G13
- Bescherming: IP 20
- Beschermingsklasse voor een ongeval met een elektrische stroom: I
- Geschikt voor een directe montage op een ondergrond, die normaal ontvlambaar is – F: ja
- Direct
- Het licht voldoet aan de eisen van de geldige normen.

WAARSCHUWING

- Kontroleer vooraleer het licht in het stroomnet aan te sluiten, of het stroomnet overeenstemt met de gegevens die aangegeven zijn op het etiket op het licht.
- Om de TL-buizen of batterijen te vervangen of om nodige reparaties te doen neem contact op met het geautoriseerd centrum van de klantenservice en blij standvastig eisen om de authentieke vervangstukken te gebruiken.
- Het niet nakomen van deze instructies kan leiden tot een vermindering van de veiligheid van het licht of tot het vervallen van de waarborg.
- Dit licht kan alleen tot een gebruiksdoel worden gebruikt waarvoor ze werd geproduceerd. Elk andere gebruik zal dan ook geacht worden als ongeschikt en daardoor ook gevaarlijk. De producent zal geen verantwoordelijkheid dragen voor welk ongeval dan ook veroorzaakt aan de personen of dieren, en ook voor de schaden op de vermogens die veroorzaakt zijn door ongepast, foutief of niet adequaat gebruik.
- Voor gelijk welke ingreep in het licht of voor het doen van een onderhoud of een service moet het licht van het stroomnet ontkoppeld worden. Deze werkzaamheid kan alleen door bevoegde persoon uitgevoerd worden zoals bedoeld in de geldende verordeningen over de bevoegheid tot de werkzaamheden.
- Het licht kan alleen aangesloten worden aan het stroomnet waarvan de installatie en beveiliging voldoet aan de geldige normen.

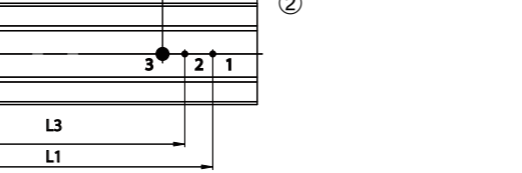
WAARBORG

Alle producten van de firma Berghelli - Elplast a.s. zijn geproduceerd met materialen van de hoogste kwaliteit, die strenge testen hebben ondergaan en die door de producent als onberispelijk in de bedoeling van bestaande legislatieve voorschriften gegarandeerd zijn. Deze waarborg vervalt, indien de juiste montage volgens de handleiding niet nagekomen is of in geval van beschadiging van het licht of door zijn modificatie of reparatie uitgevoerd door een niet bevoegde persoon. De kapotte producten dienen terugbezorgd te worden bij uw dichtsbijzijnde geautoriseerde servicecentrum van de firma Berghelli - Elplast a.s..

Sämtliche Produkte der Firma Beghelli - Elplast a.s. werden aus Materialien der höchsten Qualität, die strengsten Tests unterzogen wurden, und die von dem Hersteller als unbedenklich im Sinne der bestehenden legislativen Vorschriften garantiert werden, hergestellt. Diese Garantie wird im Falle der Nichteinhaltung der ordnungsgemäßen Montage nach der Montageanleitung, bzw. bei einer Beschädigung, Modifizierung oder Reparatur der Leuchte durch eine unberechtigte Person hinfällig. Defekte Produkte sind an Ihr nächstes autorisiertes Kundendienstzentrum der Firma Beghelli - Elplast, a.s zurückzugeben.

Alle producten van de firma Berghelli - Elplast a.s. zijn geproduceerd met materialen van de hoogste kwaliteit, die strenge testen hebben ondergaan en die door de producent als onberispelijk in de bedoeling van bestaande legislatieve voorschriften gegarandeerd zijn. Deze waarborg vervalt, indien de juiste montage volgens de handleiding niet nagekomen is of in geval van beschadiging van het licht of door zijn modificatie of reparatie uitgevoerd door een niet bevoegde persoon. De kapotte producten dienen terugbezorgd te worden bij uw dichtsbijzijnde geautoriseerde servicecentrum van de firma Berghelli - Elplast a.s..

Alle producten van de firma Berghelli - Elplast a.s. zijn geproduceerd met materialen van de hoogste kwaliteit, die strenge testen hebben ondergaan en die door de producent als onberispelijk in de bedoeling van bestaande legislatieve voorschriften gegarandeerd zijn. Deze waarborg vervalt, indien de juiste montage volgens de handleiding niet nagekomen is of in geval van beschadiging van het licht of door zijn modificatie of reparatie uitgevoerd door een niet bevoegde persoon. De kapotte producten dienen terugbezorgd te worden bij uw dichtsbijzijnde geautoriseerde servicecentrum van de firma Berghelli - Elplast a.s..



Typ	Zdroj *	L [mm]	B [mm]	H [mm]	L1 [mm]	L3 [mm]	X [mm]
05-003/136	1x36W	1264	188	127	950	800	267
05-003/158	1x58W	1564	188	127	1250	1100	267
05-003/236	2x36W	1264	188	127	950	800	267
05-003/258	2x58W	1564	188	127	1250	1100	267

S SERIE 05-00 BEGHELLI

Belysning att hänga eller sätta direkt i taket. • Montering av en armatur

MONTERINGSANVISNING

Montage i tak och av tak och på hängare.

Belysningen fästes i taket med hjälp av två hål nr. 1 med en diameter på 8mm (bild nr.1, bild nr.2) eller med hjälp av hängarvarjrar. Till gardinen finns flyttbara kopplingar som fästes med hjälp av skruv M5 till belysningskroppen - öppning nr.2 (bild1, bild.3). En sådan kopplad belysning med hängare fästes i taket. Med hjälp av de flyttbara kopplingarna ställs belysnin­gen in rakt. Kabelingång till belysningen: öppningen nr.3 (bild1).

Hantering av reflektorn och byte av startern Vid hantering av reflektorn rekommenderas att använda handskar. Vid byte av starter tas ljusröret ut och sedan lossas och avlägsnas startern genom att plastmuttrarna vrids 90°med ytterligare vridning av plastmuttrarna 90° lossar man belysning-skåpens. OBS – vid återfästning av kåpan skall kåpan vara ansluten till belysningskroppen med den gulgröna ledaren.

Manipulation mit dem Reflektor und Austausch des Starters Bei der Manipulation mit dem Reflektor wird empfohlen, Handschuhe zu benutzen. Beim Austausch des Starters wird zuerst die Leuchtröhre entnommen, danach wird der Reflektor mittels Drehen der Kunststoffmütern um 90° gelöst und entnommen und mit einer weiteren Drehung der Muttern um 90° wird die Abdeckung des Leuchtenkörpers gelöst. Vorsicht – beim Wiedereinfügen der Abdeckung muss dieselbe mittels grün-gelbem Schutzleiter mit dem Leuchtenkörper verbunden werden.

Manipulation mit dem Reflektor und Austausch des Starters Bei der Manipulation mit dem Reflektor wird empfohlen, Handschuhe zu benutzen. Beim Austausch des Starters wird zuerst die Leuchtröhre entnommen, danach wird der Reflektor mittels Drehen der Kunststoffmütern um 90° gelöst und entnommen und mit einer weiteren Drehung der Muttern um 90° wird die Abdeckung des Leuchtenkörpers gelöst. Vorsicht – beim Wiedereinfügen der Abdeckung muss dieselbe mittels grün-gelbem Schutzleiter mit dem Leuchtenkörper verbunden werden.

TEKNISKA UPPGIFTER

- Spänning: 230 V, 50 Hz
- Ljuskälla: 05-003/128,/135,/228,/235 rakt lysrör T5G5 05-003/136,/158,/236,/258 rakt lysrör T8G13
- Täckning: IP 20
- Skydd mot elskada: klass I
- Lämpligt för direkt montering på normalt antändbart underlag – F: ja
- Direkt
- Belysning uppfyller gällande normkrav.

VIKTIGT MEDDELANDE

- Innan belysning kopplas till nätet, kontrollera om elnät motsvarar krav som är skrivna på belysningens skylt.
- För byte av lysrör, batterier eller reparation, kontakta auktoriserat kundservice center och använd endast autentiska reservdelar. I händelse av ni inte uppfyller dessa instruktioner kan detta leda till sänkning av belysningens säkerhet eller till förlust av garanti.
- Denna belysning kan endast användas för ändamål, för vilket den är avsedd. Annan användning betraktas som icke lämplig och därmed också farlig. Tillverkaren bär icke ansvar för skador som åsamkas personer eller djur, eller för skador på egendom åstadkomma genom opassande, felaktig eller orimlig användning.
- Innför vilket som helst ingripande i eller under belysningens underhåll och service är det nödvändigt att koppla belysning ur nätet. Sådan verksamhet får endast genomföras av en person som anses KUNNIG i betydelse av gällande kun­görelse om behörighet att utöva verksamhet.
- Belysning är endast möjlig att koppla till elnät, vilket var installerat och säkrat enligt gällande normer.

Alle producten van de firma Berghelli - Elplast a.s. zijn geproduceerd met materialen van de hoogste kwaliteit, die strenge testen hebben ondergaan en die door de producent als onberispelijk in de bedoeling van bestaande legislatieve voorschriften gegarandeerd zijn. Deze waarborg vervalt, indien de juiste montage volgens de handleiding niet nagekomen is of in geval van beschadiging van het licht of door zijn modificatie of reparatie uitgevoerd door een niet bevoegde persoon. De kapotte producten dienen terugbezorgd te worden bij uw dichtsbijzijnde geautoriseerde servicecenter van de firma Beghelli - Elplast AB.

Sämtliche Produkte der Firma Beghelli - Elplast a.s. werden aus Materialien der höchsten Qualität, die strengsten Tests unterzogen wurden, und die von dem Hersteller als unbedenklich im Sinne der bestehenden legislativen Vorschriften garantiert werden, hergestellt. Diese Garantie wird im Falle der Nichteinhaltung der ordnungsgemäßen Montage nach der Montageanleitung, bzw. bei einer Beschädigung, Modifizierung oder Reparatur der Leuchte durch eine unberechtigte Person hinfällig. Defekte Produkte sind an Ihr nächstes autorisiertes Kundendienstzentrum der Firma Beghelli - Elplast, a.s zurückzugeben.

Alle producten van de firma Berghelli - Elplast a.s. zijn geproduceerd met materialen van de hoogste kwaliteit, die strenge testen hebben ondergaan en die door de producent als onberispelijk in de bedoeling van bestaande legislatieve voorschriften gegarandeerd zijn. Deze waarborg vervalt, indien de juiste montage volgens de handleiding niet nagekomen is of in geval van beschadiging van het licht of door zijn modificatie of reparatie uitgevoerd door een niet bevoegde persoon. De kapotte producten dienen terugbezorgd te worden bij uw dichtsbijzijnde geautoriseerde servicecenter van de firma Beghelli - Elplast AB.

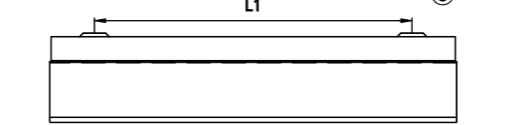
Alle producten van de firma Berghelli - Elplast a.s. zijn geproduceerd met materialen van de hoogste kwaliteit, die strenge testen hebben ondergaan en die door de producent als onberispelijk in de bedoeling van bestaande legislatieve voorschriften gegarandeerd zijn. Deze waarborg vervalt, indien de juiste montage volgens de handleiding niet nagekomen is of in geval van beschadiging van het licht of door zijn modificatie of reparatie uitgevoerd door een niet bevoegde persoon. De kapotte producten dienen terugbezorgd te worden bij uw dichtsbijzijnde geautoriseerde servicecenter van de firma Beghelli - Elplast AB.

Alle producten van de firma Berghelli - Elplast a.s. zijn geproduceerd met materialen van de hoogste kwaliteit, die strenge testen hebben ondergaan en die door de producent als onberispelijk in de bedoeling van bestaande legislatieve voorschriften gegarandeerd zijn. Deze waarborg vervalt, indien de juiste montage volgens de handleiding niet nagekomen is of in geval van beschadiging van het licht of door zijn modificatie of reparatie uitgevoerd door een niet bevoegde persoon. De kapotte producten dienen terugbezorgd te worden bij uw dichtsbijzijnde geautoriseerde servicecenter van de firma Beghelli - Elplast AB.

Alle producten van de firma Berghelli - Elplast a.s. zijn geproduceerd met materialen van de hoogste kwaliteit, die strenge testen hebben ondergaan en die door de producent als onberispelijk in de bedoeling van bestaande legislatieve voorschriften gegarandeerd zijn. Deze waarborg vervalt, indien de juiste montage volgens de handleiding niet nagekomen is of in geval van beschadiging van het licht of door zijn modificatie of reparatie uitgevoerd door een niet bevoegde persoon. De kapotte producten dienen terugbezorgd te worden bij uw dichtsbijzijnde geautoriseerde servicecenter van de firma Beghelli - Elplast AB.

Alle producten van de firma Berghelli - Elplast a.s. zijn geproduceerd met materialen van de hoogste kwaliteit, die strenge testen hebben ondergaan en die door de producent als onberispelijk in de bedoeling van bestaande legislatieve voorschriften gegarandeerd zijn. Deze waarborg vervalt, indien de juiste montage volgens de handleiding niet nagekomen is of in geval van beschadiging van het licht of door zijn modificatie of reparatie uitgevoerd door een niet bevoegde persoon. De kapotte producten dienen terugbezorgd te worden bij uw dichtsbijzijnde geautoriseerde servicecenter van de firma Beghelli - Elplast AB.

Alle producten van de firma Berghelli - Elplast a.s. zijn geproduceerd met materialen van de hoogste kwaliteit, die strenge testen hebben ondergaan en die door de producent als onberispelijk in de bedoeling van bestaande legislatieve voorschriften gegarandeerd zijn. Deze waarborg vervalt, indien de juiste montage volgens de handleiding niet nagekomen is of in geval van beschadiging van het licht of door zijn modificatie of reparatie uitgevoerd door een niet bevoegde persoon. De kapotte producten dienen terugbezorgd te worden bij uw dichtsbijzijnde geautoriseerde servicecenter van de firma Beghelli - Elplast AB.



Typ	Zdroj *	L [mm]	B [mm]	H [mm]	L1 [mm]	L3 [mm]	X [mm]
05-003/136	1x36W	1264	188	127	950	800	267
05-003/158	1x58W	1564	188	127	1250	1100	267
05-003/236	2x36W	1264	188	127	950	800	267
05-003/258	2x58W	1564	188	127	1250	1100	267

D SERIE 05-00 BEGHELLI

Angesetzte Leuchten und Hängeleuchten • Selbstständige Montage

MONTAGEVERFAHREN

Montage an Decke und an die Aufhängung

Die Leuchte wird an die Decke mithilfe von zwei Öffnungen Nr. 1 mit einem Durchmesser von 8 mm (Bild Nr. 1, Bild Nr. 2) oder mithilfe von Seilaufhängungen befestigt. Zur Aufhängung gehören einstellbare Verbindungsstücke, die mithilfe von Schrauben M5 an den Leuchtenkörper angeschraubt werden – Öffnung Nr. 2 (Bild 1, Bild 3). Die so weit verbundene Leuchte mit Aufhängung wird an die Decke befestigt. Mithilfe der einstellbaren Kupplung wird die Leuchte eben ausgerichtet. Kabeleingang in die Leuchte: eine Öffnung Nr. 3 (Bild 1).

Manipulation mit dem Reflektor und Austausch des Starters Bei der Manipulation mit dem Reflektor wird empfohlen, Handschuhe zu benutzen. Beim Austausch des Starters wird zuerst die Leuchtröhre entnommen, danach wird der Reflektor mittels Drehen der Kunststoffmütern um 90° gelöst und entnommen und mit einer weiteren Drehung der Muttern um 90° wird die Abdeckung des Leuchtenkörpers gelöst. Vorsicht – beim Wiedereinfügen der Abdeckung muss dieselbe mittels grün-gelbem Schutzleiter mit dem Leuchtenkörper verbunden werden.

Manipulation mit dem Reflektor und Austausch des Starters Bei der Manipulation mit dem Reflektor wird empfohlen, Handschuhe zu benutzen. Beim Austausch des Starters wird zuerst die Leuchtröhre entnommen, danach wird der Reflektor mittels Drehen der Kunststoffmütern um 90° gelöst und entnommen und mit einer weiteren Drehung der Muttern um 90° wird die Abdeckung des Leuchtenkörpers gelöst. Vorsicht – beim Wiedereinfügen der Abdeckung muss dieselbe mittels grün-gelbem Schutzleiter mit dem Leuchtenkörper verbunden werden.

TECHNISCHE PARAMETER

- Nennspannung: 230 V, 50 Hz
- Lichtquelle: 05-003/128, /135, /228, /235 lineare Leuchtröhre T5 G5
- 05-003/136, /158, /236, /258 Lineare Leuchtröhre T8 G13
- Schutz: IP 20
- Schutzklasse vor einem Stromunfall: I
- geeignet für die direkte Montage auf einen normalen brennbaren Untergrund – F: ja
- Direct
- die Leuchte erfüllt die Anforderungen gültiger Normen.